

TOOLS TO KEEP SMILING

FKG RaCe - NiTi

Maschinelle Aufbereitung von Wurzelkanälen

ZUVERLÄSSIG, EINFACH UND EFFIZIENT!



NICHT SCHNEIDENDE SICHERHEITSSPITZE

- Folgt perfekt dem Kanalverlauf
- Sichert eine einwandfreie Führung



ALTERNIERENDE SCHNEIDKANTEN

- Kein Verschrauben, kein blockierender Effekt
- Minimaler Drehwiderstand



SCHARFE SCHNEIDKANTEN

- Optimale Schneidleistung
- Besserer Transport von Geweberesten



ELEKTROCHEMISCHE OBERFLÄCHENBEHANDLUNG

- Erhöhter Torsions-/Metallermüdungs-Widerstand
- Leichter zu reinigen und zu sterilisieren



SAFETYMEMODISC

- Zur Beherrschung der NiTi-Ermüdung
- Kontrolliert die Anzahl der Anwendungen



Easy Race

Die ideale Kombination!



Easy RaCe Satz für die meisten einfachen und mittelschweren Kanäle
1 x Endo Stand + 1 x Satz Easy RaCe

- 2 bis 5 NiTi Instrumente für ein komplettes Shaping
- 2 optimierte Sequenzen, Crown-Down oder Single-Length, in einem Instrumentensatz

KOMPATIBILITÄT

Unsere Instrumente können mit allen Mikromotoren und Winkelstücken verwendet werden.

FKG
FKG DENTAIRE
Swiss Dental Products

Spüren Sie den Unterschied!



FKG REF. - 99.7AA.10.01D.DE

Zur maschinellen Aufbereitung von Wurzelkanälen
... zuverlässig! ... einfach! ... effizient!

FKG RaCe & SMD ist die einfache und intelligente Antwort für Wurzelbehandlungen.

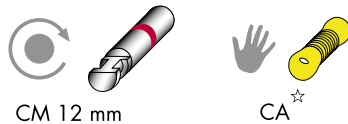


Easy RaCe Kit

Der Erfolg von FKG RaCe & SMD ist das Ergebnis vieler technischer Neuerungen

1. Alternierende Schneidekanten verhindern das Einschrauben/Blockieren der Instrumente und bieten den Vorteil eines extrem geringen Drehmoments
2. Scharfe Schneidekanten bewirken eine verbesserte Effizienz mit weniger Instrumenten
3. SafetyMemoDisc, zur Kontrolle der Materialermüdung
4. Elektrochemische Behandlung: Erhöhter Torsions- und Metallermüdungs-Widerstand

Verfügbare Griffe



Verfügbarkeit

Taper	SMD	Ø ISO													
		10	15	20	25	30	35	40	45	50	55	60			
PRE-RaCe 19 mm	.10														
	.08														
	.06														
RaCe 25 mm (21/31 mm)	.06														
	.04														
	.02														

- Satz à 5 Instrumente, Einzelgröße

- Satz Easy RaCe oder Xtreme RaCe à 5 Instrumente

Drehmomente

Taper	SMD	Ø ISO													
		10	15	20	25	30	35	40	45	50	55	60			
PRE-RaCe 19 mm	.10														
	.08 Ncm														
	.06														
RaCe 25 mm (21/31 mm)	.06														
	.04 Ncm														
	.02														

Stellen Sie die Drehzahl zwischen 300 und 600 Upm ein und behalten Sie diese während der Behandlung bei.

FKG SafetyMemoDisc

Dank dem RaCe & SafetyMemoDisc (SMD) System vermeiden Sie durch Materialermüdung verursachte Brüche.

Die SMD sind auf den RaCe Instrumenten serienmässig angebracht; mit Hilfe der Messschablone und der Tabelle beherrschen Sie Ihre Instrumente.

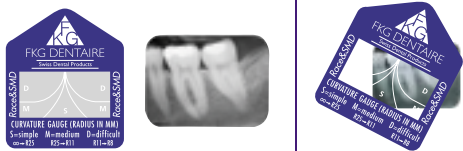


...in der Anwendung ...zur Entsorgung

Instrumentengrösse/Konizität und dem Schwierigkeitsgrad des Kanals, müssen Sie 1 bis 8 Segmente von der SMD Scheibe entfernen. Die verbleibenden Segmente zeigen, ob Sie das Instrument weiter anwenden können.

Die SMD sind sterilisierbar und verbleiben immer auf dem Instrument. So werden die Anwendungsinformationen festgehalten.

Messschablone



☆ FKG RaCeMan

RaCe Man ist ein neues manuelles NiTi Instrument mit alternierenden Schneidekanten - kein Verschrauben oder blockierender Effekt.

Extrem flexibel, ideal zur Aufbereitung des Gleitpfades vor RaCe oder zur Bestimmung der Arbeitslänge.

Konizität: 0.02 (2%)

Länge: 25 mm

Hand Griffe: CA

ISO Gröszen:



Sortiert

ISO Nr Ø 15-40

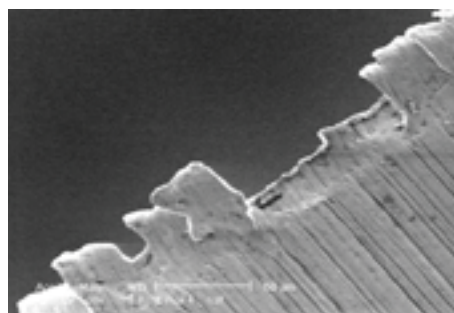


Elektrochemische Oberflächenbehandlung:

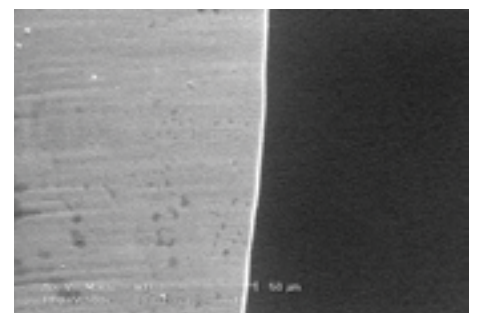
Die RaCe Instrumente werden einer speziellen elektrochemischen Behandlung unterzogen, die eine extrem glatte Oberfläche erzeugt. Dadurch werden die RaCe Instrumente insgesamt belastbarer und langlebiger als herkömmliche NiTi-Instrumente.

Der Vorteil ist ein 2 bis 10 fach erhöhter Torsions- und Metallermüdungs-Widerstand.

REM-Aufnahmen (Vergl. 500x) zum Vergleich:



Ohne elektrochemische Oberflächenbehandlung



Nach elektrochemischer Behandlung