

  
**FKG**  
swiss endo

**ROOTER®**

**X30000**

**PRÉCISION ET CONTRÔLE AU  
BOUT DES DOIGTS.  
LA VITESSE LA PLUS RAPIDE  
SUR LE MARCHÉ POUR UN  
ENDOMOTEUR SANS FIL.**





## HAUTE VITESSE JUSQU'À 3000 tr/min

La vitesse la plus rapide sur le marché pour un endomoteur sans fil. Précision et contrôle au bout des doigts. La forte puissance, associée à un couple de sortie précis et stable, permet une préparation efficace du canal radulaire. La rotation en douceur se traduit par moins de bruit et un plus grand confort pour vos patients.



## PROGRAMMES PRÉRÉGLÉS FKG

L'adaptabilité est au cœur de ce système, à commencer par les quatre programmes préréglés FKG : XP-endo® Treatment, XP-endo® Retreatment, RACE® EVO, R-Motion® et Finisher. Cela fait gagner du temps aux endodontistes, qui peuvent se fier aux recommandations prédéfinies du fabricant pour chaque type de lime.



PLUS DE 60 CHOIX DE VITESSE  
FONCTIONS APICALES MULTIPLES

10 MÉMOIRES DISPONIBLES

4 MOUVEMENTS DISPONIBLES CW / CCW / REC / ATR  
FONCTION AUTO START / STOP

## LIBERTÉ DE PARAMÉTRAGE LAISSÉE À L'UTILISATEUR

L'endomoteur offre 10 mémoires programmables par l'utilisateur pour tous les modes (EAL, CW, CCW, REC ou ATR), ce qui fait du Rooter® X3000 un appareil parfaitement adaptable pour gagner du temps et en l'efficacité. Affichage réglable pour droitiers et gauchers.



## ANGLES EN RÉCIPROCITÉ RÉGLABLES

DEUX MODES DISPONIBLES: REC + ATR

Avec un intervalle de 10° et une plage de réglage de 20° à 400°, l'angle de rotation précis réduit le risque de fracture de l'instrument et permet une plus grande efficacité de préparation.

10°



ULTRA-PETITE  
TÊTE  
ET COU MINCE

9.7mm

8mm



360°

## TÊTE DE CONTRE-ANGLE EXTRA-MINCE

Une ultra-petite tête avec un diamètre de 8 mm et une hauteur de moins de 10 mm donne une vision claire pendant l'opération. Rotation du contre-angle à 360° pour un niveau de contrôle élevé.

## LOCALISATEUR D'APEX INTÉGRÉ

La détermination de la longueur intégrée rend le traitement endodontique plus sûr et plus efficace. Le localisateur d'apex intégré vous permet d'afficher en temps réel l'emplacement de la lime dans le canal. Le Rooter® X3000 s'arrête automatiquement ou inverse le sens de rotation dès que la lime atteint la butée apicale pour éviter la perforation. Les fonctions Auto Start et Auto Stop permettent au moteur de démarrer lorsque la lime entre dans le canal ou de s'arrêter lorsqu'elle en sort.





## ENDOMOTEUR SANS BALAIS

Le Rooter® X3000 possède l'un des endomoteurs sans balais les plus puissants, les plus précis, les plus doux et les plus intelligents qui soient sur le marché actuellement. La forte puissance combinée à un couple précis et stable permet une préparation efficace du canal radulaire. La rotation régulière et le faible niveau sonore augmentent le confort du traitement pour les patients.



## CHARGEMENT SANS FIL

Avec le Rooter® X3000 et sa capacité de charge sans fil, vous n'avez plus besoin de vous occuper du câble et pouvez laisser vos mouvements se faire en douceur.



# 2000 mAh

## BATTERIE LONGUE DURÉE

Le Rooter® X3000 est équipé de l'une des batteries au lithium les plus puissantes du marché pour ce type d'appareil sans fil, ce qui prolonge sa durée d'utilisation.



## FONCTIONS APICALES

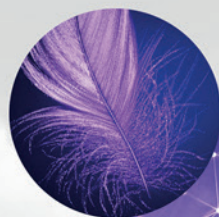
Pour améliorer la sécurité de vos patients et le contrôle, 4 actions apicales sont disponibles :

**SLOW DOWN:** Le moteur ralentit à une vitesse finale définie lorsque la pointe de la lime approche du point de référence apical.

**STOP:** Le moteur s'arrête automatiquement lorsque la lime atteint le point de référence, puis redémarre automatiquement lorsque la lime est retirée du point de référence.

**REVERSE:** Le moteur inverse automatiquement le sens de rotation lorsque la lime atteint le point de référence. Il revient automatiquement au sens de rotation initial lorsque la lime est retirée du point de référence.

**OFF:** Action apicale désactivée.



**Rotation du contre-angle à 360°**



**Programmes pré-réglés FKG**



**Chargement sans fil pratique**



**Contre-angle 4.7:1**



**Batterie au lithium 2000 mAh**



**Centre de gravité frontal**



**Haute vitesse jusqu'à 3000 tr/min**



**Liberté de paramétrage**

# ROOTER® X3000

