

## RETREATMENT

Vereinfachen Sie Ihr Revisionsprotokoll und verkürzen Sie die Behandlungsdauer



### XP-endo® Shaper

- Einzigartiges Feilendesign und hohe Drehzahl steigern die Effizienz der Plastifizierung der Guttapercha
- Verbesserte Eindringfähigkeit und Effektivität der Revisionsbehandlung im Vergleich zu anderen Systemen mit einer Feile<sup>1</sup>



### XP-endo® Finisher R

- Dank der verbesserten Fähigkeit zur Ausdehnung kann die halbaktive Spitze die Wurzelkanalwände reinigen und Füllungsmaterial in schwer erreichbaren Bereichen entfernen.
- Perfekte Anpassung an alle Wurzelkanalmorphologien



### MaxWire®

### Spezielle Legierung

- Hervorragende Beständigkeit gegen zyklische Ermüdung<sup>2</sup>
- Optimaler Kerndurchmesser (ISO 30) verbessert die Effizienz beim Entfernen von Füllungsmaterial, gleichzeitig bleiben Superelastizität und extreme Flexibilität erhalten



### Einzigartiges Design

- Reduziert das verbleibende Wurzelfüllungsmaterial mit bis zu zweifacher Effizienz der passiven ultraschallgestützten Spülung<sup>3</sup>
- Ermöglicht eine besonders gründliche Reinigung des Wurzelkanals und hinterlässt sauberere Wände als andere erhältliche Systeme<sup>4</sup>

DR1

XP-endo® Shaper

XP-endo® Finisher R

Protokoll und weitere Informationen auf [www.fkg.ch/xpendo](http://www.fkg.ch/xpendo)

<sup>1</sup> Azim, A. A., et al. (2018) Comparison Between Single-File Rotary Systems: Part 1-Efficiency, Effectiveness, And Adverse Effects In Endodontic Retreatment. J Endod 44(11): 1720-1724

<sup>2</sup> Elnaghy, A. et Elsaka, S. (2018) Cyclic Fatigue Resistance of XP-endo Shaper compared with Different Nickel-Titanium Alloy Instruments. Clin Oral Investig 22(3): 1433-1437

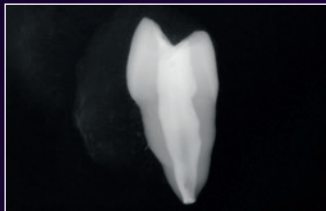
<sup>3</sup> De-Deus, G., et al. (2019) XP-endo Finisher R Instrument optimizes the Removal of Root Filling Remnants in Oval-shaped Canal. Int Endod J

<sup>4</sup> Alves, F. R. F., et al. (2016) Removal of Root Fillings in Curved Canal Using Either Reciprocating Single-or Rotary Multi-instrument Systems and Supplementary Step with the XP-endo Finisher. J Endod 42(7): 1114-1119

## ERSTBEHANDLUNG



**XP-endo<sup>®</sup> Finisher**



*Röntgenaufnahme, die die bukko-orale Ansicht auf den ersten oberen Prämolaren zeigt*



*Querschnitt 1 mm vor dem Apex*



*Querschnitt 7 mm vor dem Apex*

© Dr. Hubert Gołąbek (Polen)  
und Dr. Martin Trope (USA),  
Alle Rechte vorbehalten



**XP-endo<sup>®</sup> Shaper**

[www.fkg.ch/xpendo](http://www.fkg.ch/xpendo)

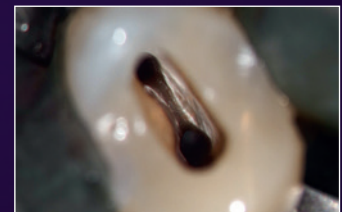
## REVISIONS- BEHANDLUNG



**XP-endo<sup>®</sup> Finisher R**



*Foto einer Revisionsbehandlung vor der Instrumentierung*



*Nach der Instrumentierung ist kein Debris sichtbar*



*Entfernung von Wurzelfüllungsmaterial bei der Revisionsbehandlung*

© Dr. Gilberto Debelian (Norwegen)  
und Dr. Klaus Lauterbach (Deutschland),  
Alle Rechte vorbehalten