

RETRATAMIENTO

Simplifique el protocolo de retratamiento y reduzca el tiempo de operación



XP-endo® Shaper

- El exclusivo diseño de la lima y la alta velocidad de rotación mejoran la eficiencia de la plastificación de la gutapercha
- Capacidad de penetración y efectividad del retratamiento mejoradas en comparación con otros sistemas de una sola lima¹



XP-endo® Finisher R

- La capacidad de expansión optimizada permite que la punta semiactiva raspe las paredes del conducto radicular y elimine el material de obturación en zonas de difícil acceso.
- Adaptación perfecta a conductos radiculares con cualquier morfología



MaxWire®

Aleación exclusiva

- Excelente resistencia a la fatiga cíclica²
- El diámetro óptimo del núcleo (ISO 30) mejora la eficiencia de la eliminación del material de obturación mientras mantiene la superelasticidad y la flexibilidad extrema



Diseño exclusivo

- Reduce los restos de material de obturación en el conducto radicular con una eficacia hasta dos veces superior a la de la irrigación ultrasónica pasiva³
- Proporciona una limpieza más precisa del conducto radicular, dejando las paredes más limpias que los otros sistemas disponibles⁴



DR1



XP-endo® Shaper



XP-endo® Finisher R

Protocolo y más información en www.fkg.ch/xpendo

¹ Azim, A. A., et al. (2018) Comparison Between Single-File Rotary Systems: Part 1-Efficiency, Effectiveness, And Adverse Effects In Endodontic Retreatment. J Endod 44(11): 1720-1724

² Elnaghy, A. et Elsaka, S. (2018) Cyclic Fatigue Resistance of XP-endo Shaper compared with Different Nickel-Titanium Alloy Instruments. Clin Oral Investig 22(3): 1433-1437

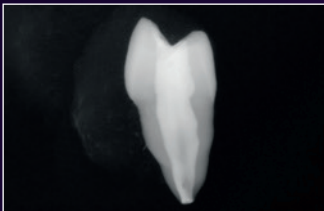
³ De-Deus, G., et al. (2019) XP-endo Finisher R Instrument optimizes the Removal of Root Filling Remnants in Oval-shaped Canal. Int Endod J

⁴ Alves, F. R. F., et al. (2016) Removal of Root Fillings in Curved Canal Using Either Reciprocating Single-or Rotary Multi-instrument Systems and Supplementary Step with the XP-endo Finisher. J Endod 42(7): 1114-1119

TRATAMIENTO



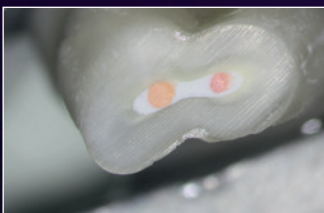
XP-endo[®] Finisher



Radiografía del aspecto bucolingual del primer premolar superior



Sección transversal a 1 mm del ápice



Sección transversal a 7 mm del ápice

© Dr. Hubert Gołębek (Polonia)
y Dr. Martin Trope (EE. UU).
Todos los derechos reservados



XP-endo[®] Shaper

www.fkg.ch/xpendo

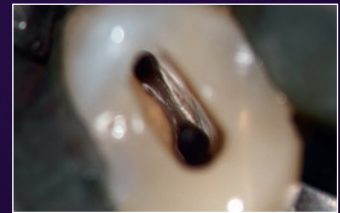
RETRATAMIENTO



XP-endo[®] Finisher R



Fotografía de un caso de retratamiento antes de la instrumentación



Tras la instrumentación no se observan restos



Eliminación del material de obturación de la raíz durante un caso de retratamiento

© Dr. Gilberto Debelian (Noruega)
y Dr. Klaus Lauterbach (Alemania).
Todos los derechos reservados