

RETRAITEMENT

Simplifiez votre protocole de retraitement et réduisez votre temps opératoire



XP-endo® Shaper

- Design de lime unique et vitesse de rotation élevée : plastification améliorée de la gutta-percha
- Meilleure capacité de pénétration et efficacité accrue de retraitement par rapport à d'autres systèmes à lime unique¹



XP-endo® Finisher R

- Capacité d'expansion optimisée : la pointe semi-active peut racler les parois canalaires et déloger le matériel d'obturation dans les zones difficiles d'accès.
- Adaptation aisée à toutes les anatomies de canal radicaire



MaxWire®

Alliage exclusif

- Excellente résistance à la fatigue cyclique²
- Diamètre d'origine optimal (ISO 30) : évacue plus efficacement le matériel d'obturation tout en préservant une superélasticité et une flexibilité extrême



Design unique

- Réduit le matériel d'obturation résiduel : jusqu'à deux fois plus efficace que l'irrigation ultrasonique passive³
- Améliore la précision de nettoyage du canal radicaire, les parois sont plus propres qu'avec les autres systèmes du marché⁴



DR1



XP-endo® Shaper



XP-endo® Finisher R

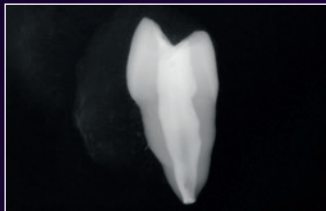
Protocole et plus d'informations sur www.fkg.ch/xpendo

1 **Azim, A. A., et al. (2018)** Comparison Between Single-File Rotary Systems : Part 1-Efficiency, Effectiveness, And Adverse Effects In Endodontic Retreatment. J Endod 44(11) : 1720-1724
 2 **Elnaghy, A. et Elsaka, S. (2018)** Cyclic Fatigue Resistance of XP-endo Shaper compared with Different Nickel-Titanium Alloy Instruments. Clin Oral Investig 22(3) : 1433-1437
 3 **De-Deus, G., et al. (2019)** XP-endo Finisher R Instrument optimizes the Removal of Root Filling Remnants in Oval-shaped Canal. Int Endod J
 4 **Alves, F. R. F., et al. (2016)** Removal of Root Fillings in Curved Canal Using Either Reciprocating Single-or Rotary Multi-instrument Systems and Supplementary Step with the XP-endo Finisher. J Endod 42(7) : 1114-1119

TRAITEMENT



XP-endo[®] Finisher



Radiographie d'une première prémolaire supérieure en direction bucco-linguale



Coupe transversale à 1 mm de l'apex



Coupe transversale à 7 mm de l'apex

© Dr Hubert Gołębek (Pologne)
et Dr Martin Trope (États-Unis),
tous droits réservés



XP-endo[®] Shaper

www.fkg.ch/xpendo

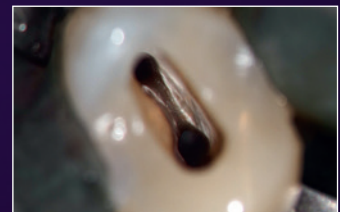
RETRAITEMENT



XP-endo[®] Finisher R



Photographie illustrant un cas de retraitement avant instrumentation



Après l'instrumentation : aucun débris n'est visible



Évacuation du matériel d'obturation radiculaire lors du retraitement

© Dr Gilberto Debelian (Norvège)
et Dr Klaus Lauterbach (Allemagne),
tous droits réservés