

## RETREATMENT

Упростите процедуру  
повторного лечения и сократите  
ее продолжительность



### XP-endo® Shaper

- Уникальная форма файла и возможность вращения на высоких оборотах способствуют пластификации гуттаперчи
- Оптимизированная проникаемость и эффективность повторного лечения по сравнению с другими однофайловыми системами<sup>1</sup>



### XP-endo® Finisher R

- За счет оптимизированных возможностей расширения полуактивный кончик инструмента очищает стенки канала и удаляет пломбирочный материал в труднодоступных областях канала
- Безупречная адаптация под любую морфологию корневых каналов



### MaxWire®

### Эксклюзивный сплав

- Превосходная устойчивость к циклической усталостной нагрузке<sup>2</sup>
- Оптимальный диаметр (ISO 30) инструмента повышает эффективность удаления пломбирочного материала, сохраняя при этом непревзойденную эластичность и высочайшую гибкость



### Уникальный дизайн

- Уменьшает количество оставшегося пломбирочного материала: почти в два раза эффективнее пассивной ультразвуковой ирригации<sup>3</sup>
- Обеспечивает точное очищение корневого канала, оставляя стенки канала в более чистом состоянии, чем при использовании других систем<sup>4</sup>



DR1



XP-endo® Shaper



XP-endo® Finisher R

Протоколы и подробная информация на сайте [www.fkg.ch/xpendo](http://www.fkg.ch/xpendo)

<sup>1</sup> Azim, A. A., et al. (2018) Comparison Between Single-File Rotary Systems: Part 1-Efficiency, Effectiveness, And Adverse Effects In Endodontic Retreatment. J Endod 44(11): 1720–1724

<sup>2</sup> Elnaghy, A. et Elsaka, S. (2018) Cyclic Fatigue Resistance of XP-endo Shaper compared with Different Nickel-Titanium Alloy Instruments. Clin Oral Investig 22(3): 1433–1437

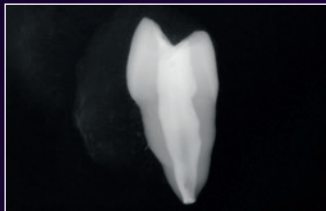
<sup>3</sup> De-Deus, G., et al. (2019) XP-endo Finisher R Instrument optimizes the Removal of Root Filling Remnants in Oval-shaped Canal. Int Endod J

<sup>4</sup> Alves, F. R. F., et al. (2016) Removal of Root Fillings in Curved Canal Using Either Reciprocating Single-or Rotary Multi-instrument Systems and Supplementary Step with the XP-endo Finisher. J Endod 42(7): 1114–1119

## ЛЕЧЕНИЕ



**XP-endo<sup>®</sup> Finisher**



На рентгеновском снимке изображена щечно-язычная поверхность первого верхнего премоляра



Поперечный срез на расстоянии 1 мм от апекса



Поперечный срез на расстоянии 7 мм от апекса

© Доктор Губерт Голабек (Польша) и доктор Мартин Троп (США), все права защищены



**XP-endo<sup>®</sup> Shaper**

[www.fkg.ch/xpendo](http://www.fkg.ch/xpendo)

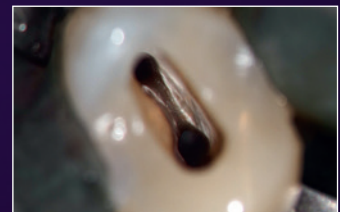
## ПОВТОРНОЕ ЛЕЧЕНИЕ



**XP-endo<sup>®</sup> Finisher R**



На рентгеновском снимке изображен перелечиваемый канал до инструментальной обработки



После инструментальной обработки дентинных опилок не обнаружено



Удаление старого пломбировочного материала из канала во время повторного лечения

© Доктор Жилберто Дебелиан (Норвегия) и доктор Клаус Лаутербах (Германия), все права защищены